

TOPTAŞ ENERJİ

TANITIM DOSYASI

DİZİN	
1	TOPTAŞ ENERJİ HAKKINDA
2	ŞİRKET BİLGİLERİ
3	İLKELERİMİZ
4	ORGANİZASYON ŞEMASI
5	EKİPMANLARIMIZ
6	REFERANSLARIMIZ
7	PROJELERİMİZDEN KARELER

TOPTAŞ ENERJİ HAKKINDA

Toptaş Enerji 2006 yılında, yurtiçi ve yurtdışında yüksek ve orta gerilim enerji iletim ve nakil hatlarının ve elektrik dağıtım sistemlerinin, etüt, plan ve profil, elektriksel proje, aplikasyon ve kamulaştırma planlarını ve bu tesislerin yapım işlerini gerçekleştirmek üzere kurulmuştur. Kuruluşundan bu yana yaptığı çalışmalar ile alanında geniş bilgi birikimine sahip, işini bilen, eğitilmiş, deneyimli, üretken ve etkin insan kaynağı ile yoluna devam etmektedir.

Amacımız Toptaş Enerji'yi alanında lider ve güçlü bir marka haline getirmektir. Bu markalaşma sürecinde, kaliteli hizmet sunup üretim yapmayı, aynı zamanda müşteri memnuniyeti odaklı çalışmayı en önemli görevlerimizden biri olarak görüyoruz.

Şirketimizi, yüksek ve orta gerilim enerji iletimi ve dağıtım alanlarında öncü bir firma haline getirmek için taahhütlerimizi zamanında ve en iyi kalitede yerine getirmek, uzmanlık gerektiren zor projelerin üstesinden gelebilmek, kaliteli ve yetkin insan kaynağı ile çalışmak, zor koşullarda iş yapabilmek, dürüstlük çerçevesi içerisinde kalmak ana ilkelerimiz olmuştur.

Teknoloji ve çağdaş yönetim uygulamalarını "üretim-hizmet" döngüsünün her noktasında etkin bir şekilde kullanmayı amaçlamış olan Toptaş Enerji, gelişmiş ve çağdaş teknolojileri kullanarak, enerji nakil hatlarına ait projelerin, kamulaştırma planlarının ve halihazır topoğrafik haritaların hazırlanmasında birçok şirket ve kuruluşla işbirliğine dayalı işler gerçekleştirmektedir.

ŞİRKET BİLGİLERİ

Ünvanı	: Toptaş Enerji Elektrik San. Tic. ve Ltd. Şti.
Kuruluş Tarihi	: 2006
İdari Merkez	: Rızapaşa Sokak, No: 8/1, Kadıköy, İstanbul
Şirket Müdürü	: Uygun TOPTAŞ
Telefon/Faks	: 0(216) 330 03 67
GSM	: 0(532) 475 34 40
Web	: www.toptasenerji.com
E-Posta	: info@toptasenerji.com

TOPTAŞ ENERJİ HAKKINDA

Şirketimiz 2006 yılında kurulmuş olup, kuruluşuna müteakip YPM Elektrik Üretim A.Ş ile yapılan sözleşme neticesinde “GÖLOVA HES – KONAK HES – BEYPINAR HES – ALTUNTEPE HES – SUŞEHRİ TM ENH” tesisini sözleşme tarihinden önce bitirerek kabulünü yapmıştır. İşbu hattın uzunluğu toplam 45 km, yaklaşık işlenen demir miktarı ise 415 ton olup, 230 ton iletken ile birlikte ayrıca 13 km OPGW iletkeni çekilmiştir.

Kurulduğu andan itibaren zorlu işlerin altına imzasını atan şirketimiz, hem müşterileri hem de iş ortakları açısından güvenilir ve sağlam bir çözüm noktası olma niteliğini taşımaktadır.

Görevimiz

İş kalitesinden hiçbir şekilde taviz vermeden hizmet sunup üretim yapmak, yurt içinde ve yurtdışında enerji iletimi ve dağıtım alanlarında çalışmalar yaparak toplumumuzun ve insanlığın refah düzeyini devamlı olarak arttırmaya çalışmak ve bunları yaparken asla ilkelerimizden kopmamak asli görevlerimizdir.

Hedefimiz

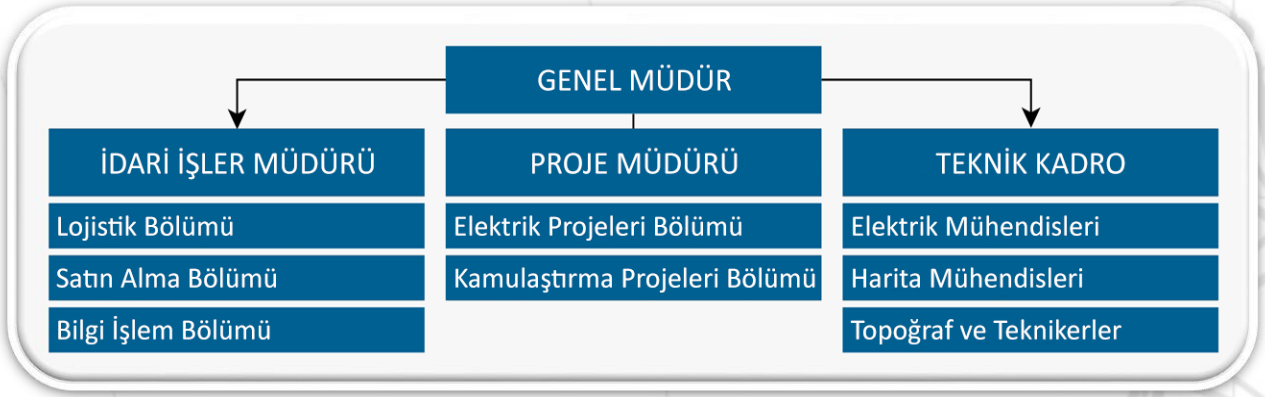
Sürekli ve kararlı bir gelişim ile Toptaş Enerji’yi alanında lider, güçlü ve tercih edilen bir firma haline getirmek en önemli hedefimizdir.

İlkelerimiz

- Etkin ve üretken olmak,
- Daima en iyiyi hedeflemek,
- “Önce insan.” diyerek müşteri memnuniyeti odaklı çalışmak,
- Dürüst bir çalışma ile sağlam bir hizmet sunmak,
- Kolay veya zor gözetmeksizin tüm işlerin üstesinden özveri ile gelmek,
- Çevreye duyarlı bir çalışma anlayışına sahip olmak,
- Sadece bugünü değil, geleceği düşünerek çalışmak,
- Yaptığımız işlerde toplumumuzun çıkarlarını göz önünde bulundurmak,
- Yenilikleri takip etmek ve son teknolojileri kullanmak,
- İş ortaklarımızla beraber istikrarlı büyümek,



ORGANİZASYON ŞEMASI



ÇALIŞANLARIMIZ

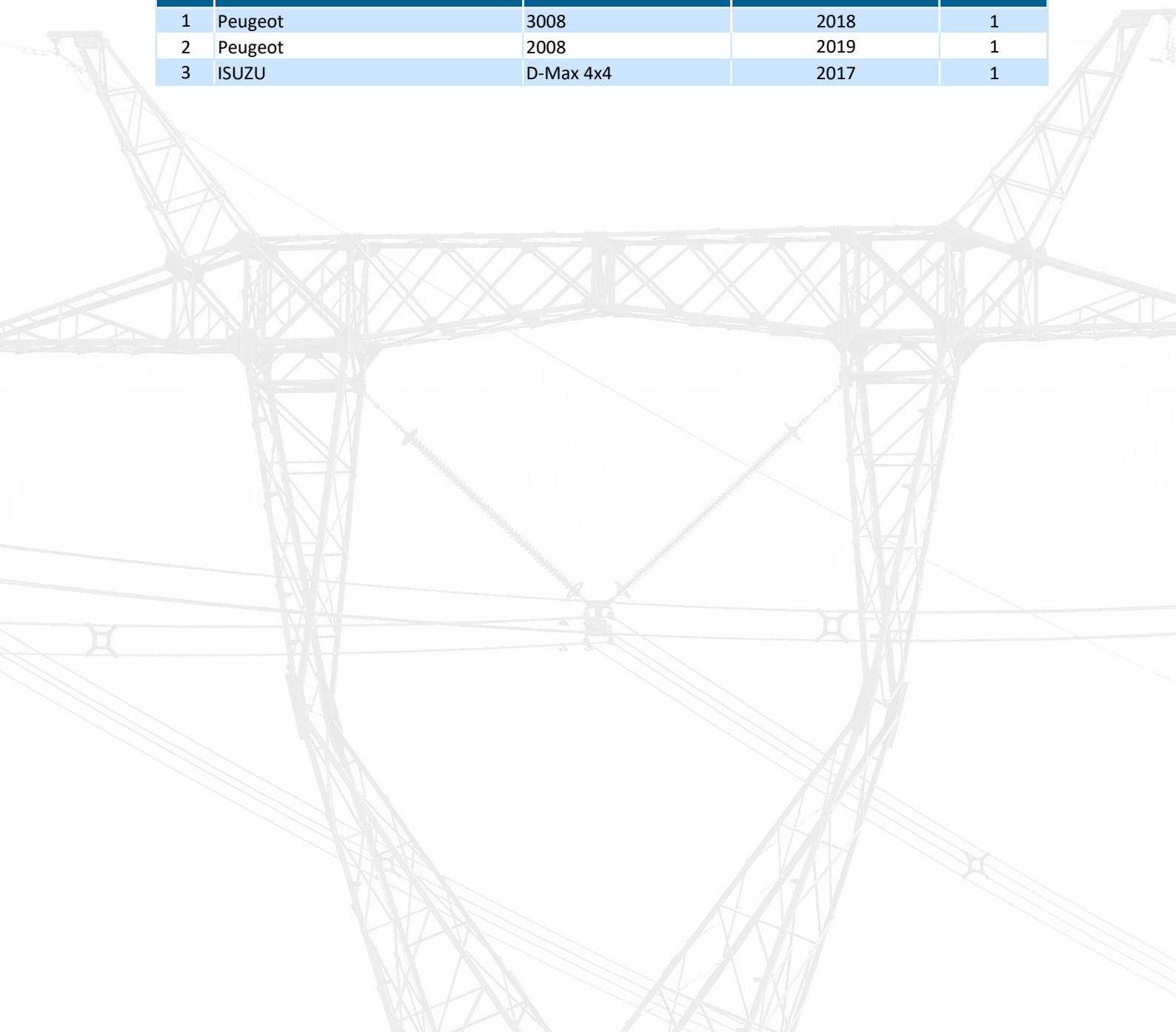
Uygun TOPTAŞ	Genel Müdür
Metin ÖZKUL	İdari İşler Müdürü
Fatih Mehmet TOPTAŞ	Proje Müdürü ve Elektrik Projeleri Bölümü Başkanı Elektrik-Elektronik Mühendisi
Tuğçe TOPTAŞ	Kamulaştırma Projeleri Bölümü Başkanı Harita Mühendisi
Aybüke TOPTAŞ	Bilgi İşlem Bölümü Başkanı
Atilla BAŞARAN	Lojistik Bölümü Başkanı
Semih GÜNEŞ	Harita Teknikeri
Gökhan TOPTAŞ	Topoğraf
Serkan TOPTAŞ	Topoğraf

EKİPMANLARIMIZ

	CİNSİ	MARKASI	MODELİ	ADET
1	GNSS (GPS Alıcısı)	Topcon	Hyper II	6
2	Total Station	Topcon	GPT-3500	3
3	Nivelman Cihazı	Leica	Digital Nivo	1
4	Lazer Metre	Leica	Disto D3A	2

ULAŞIM ARAÇLARIMIZ

	MARKASI	MODELİ	YILI	ADET
1	Peugeot	3008	2018	1
2	Peugeot	2008	2019	1
3	ISUZU	D-Max 4x4	2017	1





BİTEN İŞLERİMİZ

1-36kV ENERJİ NAKİL HATLARI TESİSLERİNİN YAPIMI			
	İŞİN ADI	KM	İŞVEREN
1	31.5kV 3x3/0 AWG GÖLOVA HES - KONAK HES ENH	4.00	YPM ELEKTRİK ÜRETİM A.Ş.
2	31.5kV 3x477 MCM KONAK HES - BEYPINAR HES ENH	3.50	YPM ELEKTRİK ÜRETİM A.Ş.
3	31.5kV 2(3x477) MCM BEYPINAR HES - ALTUNTEPE HES ENH	13.00	YPM ELEKTRİK ÜRETİM A.Ş.
4	31.5kV 2(3x477) MCM SEVİNDİK HES - ALTUNTEPE HES ENH	1.50	YPM ELEKTRİK ÜRETİM A.Ş.
5	31.5kV 2(3x477) MCM ALTUNTEPE HES - SUŞEHİRİ TM ENH	28.00	YPM ELEKTRİK ÜRETİM A.Ş.
6	34.5kV 2(3x477) MCM ALAKÖPRÜ HES - OTLUCA TM ENH	10.50	ENERSE ENERJİ ÜRETİM A.Ş.
7	34.5kV 2(3x477) MCM KARADAĞ RES - ÇEŞME HAVZA TM ENH	11.50	ENERSE ENERJİ ÜRETİM A.Ş.
8	34.5kV 3x3/0 AWG KILCAN HES - YENİ DM ENH	4.00	ENERSE ENERJİ ÜRETİM A.Ş.

154kV - 380kV ENERJİ İLETİM HATLARI PROJELERİ			
	İŞİN ADI	KM	İŞVEREN
1	380kV EGEMER 380 TM - TOSÇELİK 380 TM EİH	16.00	ZRD MÜHENDİSLİK LTD. ŞTİ.
2	380kV EGEMER 380 TM - ERZİN 380 TM EİH	16.40	ZRD MÜHENDİSLİK LTD. ŞTİ.
3	154kV MERSİN RES - GEZENDE HES TM EİH	20.00	AKDENİZ ELEKTRİK ÜRETİM A.Ş.
4	154kV MARDİN ÇİMENTO - PS4 EİH	5.00	ORHAN GÜLPINAR LTD. ŞTİ.
5	154kV AKHİSAR TM - META NİKEL TM EİH	30.00	DESAT EGE AKDENİZ LTD. ŞTİ.
6	154kV ÇIRAKDAMI HES - ORDU GİRESUN DN18 BAĞLANTISI	27.00	ENERGY DANIŞMANLIK VE PROJE
7	154kV DERELİ HES - ÇIRAKDAMI HES EİH	5.00	ENERGY DANIŞMANLIK VE PROJE
8	154kV ESKİŞEHİR TM III - ÇİMSA EİH	12.50	ENERGY DANIŞMANLIK VE PROJE
9	154kV BOZÜYÜK TM - ÇİMSA EİH	14.50	ENERGY DANIŞMANLIK VE PROJE
10	154kV DARAN HES TM - YALNIZARDIÇ TM EİH	10.40	ARMİN ELEKTRİK A.Ş.
11	154kV EREN HES TM - KURŞUNLU KARABÜK OSB TM EİH	4.00	CENK ENERJİ LTD. ŞTİ.
12	380kV ADAPAZARI ENKA - ADAPAZARI TM EİH	30.00	USLUEL ENERJİ A.Ş.
13	380kV ADAPAZARI ENKA - ÇEVRE HATLARI BAĞLANTISI	30.00	USLUEL ENERJİ A.Ş.
14	154kV UŞAK OSB - KIŞLADAĞ EİH	30.00	USLUEL ENERJİ A.Ş.
15	154kV DÜZCE AKSU HES - OSMANCA TM EİH	22.50	ENERGY DANIŞMANLIK VE PROJE
16	154kV MURAT HES TM - ADIÇIM TM EİH	13.00	MEHMET KOÇAK
17	154kV (TAŞOLUK - HABİBLER) - İSTANBUL GRAND AIRPORT GIS EİH	6.00	EHA ENERJİ A.O.
18	380kV (YUKARIKALEKÖY - TATVAN TM) - ALPASLAN HES II TM EİH	41.00	MURAT NEHRİ ENERJİ ÜRETİM A.Ş.
19	154kV (SANDIKLI TM - ÇAY SEKA TM) - EBER RES TM EİH	12.50	EBER ELEKTRİK ÜRETİM A.Ş.
20	154kV SANDIKLI TM - KOCATEPE RES TM EİH	15.50	İZDEM ENERJİ ÜRETİM A.Ş.
21	154kV KOVANLIK HES - KOVANLIK HAVZA TM EİH	10.50	KOVANLIK ENERJİ ÜRETİM A.Ş.
22	154kV (AirRES-4 RES TM - TRAÇİM TM) - VİZE II RES TM EİH	3.00	KARAYEL ELEKTRİK ÜRETİM A.Ş.
23	154kV (ASAŞ ALÜMİNYUM TM - SARES TM) - MAV BİYOKÜTLE TM EİH	11.50	ENERGY DANIŞMANLIK VE PROJE
24	Kuzey Marmara Otoyolu 154-380 kV EİH Deplase Projeleri	15 Parça	ICA A.O.
25	Menemen-İliç-Çandarlı Otoyolu 154-380 kV EİH Deplase Projeleri	11 Parça	İKA İZMİR OTOYOL YAPIM A.O.
26	154kV TEPEÖREN TM - ŞİLE EİH Deplase Projesi	2.00	MURAT ÜLKER & HALUK PEKUZ
27	Sayırsız EİH Deplase Projeleri		

ELEKTRİK DAĞITIM SİSTEMLERİ PROJELERİ			
	İŞİN ADI	GÜÇ (kVA)	İŞVEREN
1	Menemen-İliç-Çandarlı Otoyolu Projesi Dahilinde 34.5kV CEZAEVİ DM	-	İKA İZMİR OTOYOL YAPIM A.O.
2	34.5kV YAŞAR BACARA GES DM	2500	YAŞAR BACARA
3	SKYWALK FETHİYE 31.5kV ÖLÇÜ KÖK	-	KİRTUR TURİZM LTD. ŞTİ.
4	SKYWALK FETHİYE 31.5kV/0.4kV TM-1	2000	KİRTUR TURİZM LTD. ŞTİ.
5	SKYWALK FETHİYE 31.5kV/0.4kV TM-2	1250	KİRTUR TURİZM LTD. ŞTİ.
6	SKYWALK FETHİYE 31.5kV/0.4kV TM-3	400	KİRTUR TURİZM LTD. ŞTİ.
7	SKYWALK FETHİYE 0.4kV DAĞITIM PANOLARI	4 Parça	KİRTUR TURİZM LTD. ŞTİ.





BİTEN İŞLERİMİZ

1-36KV ENERJİ NAKİL HATLARI PROJELERİ			
	İŞİN ADI	KM	İŞVEREN
1	DİBEKDERERESİ - KIYIKIŞLACAK ENH	25.00	ETİSAN A.Ş.
2	KIYIKIŞLACIK - AKBÜK ENH	20.00	DATA ELEKTRİK LTD. ŞTİ.
3	BODRUM TM - GÜMÜŞLÜK ENH	10.00	ETİSAN A.Ş.
4	BODRUM TM - SURROUNDINGS RING ENH	12.00	TMT MÜHENDİSLİK LTD. ŞTİ.
5	TURGUTTEPE - MİLAS TM ENH	20.00	ENERGY DANIŞMANLIK VE PROJE
6	MİLAS TM - BODRUM AIRPORT ENH	17.00	SEMİH YUVAKURAN
7	DALAMAN TM - KÖYCEĞİZ -DÖĞÜŞBELEN ENH	30.00	ETİSAN A.Ş.
8	AKYAKA - DÖĞÜŞBELEN ENH	25.00	ETİSAN A.Ş.
9	ULA - AKYAKA ENH	10.00	ETİSAN A.Ş.
10	DEMİRCİLER HES - MUĞLA TM ENH	33.00	PAK ENERJİ SAN. TİC. LTD. ŞTİ.
11	KAVAKÇALI HES - ULA DM ENH	32.00	PAK ENERJİ SAN. TİC. LTD. ŞTİ.
12	FETHİYE TM - KEMER DM ENH	25.00	ETİSAN A.Ş.
13	KEMER DM - SEKİ ENH	20.00	ETİSAN A.Ş.
14	KEMER DM - PAŞALI ENH	14.00	ETİSAN A.Ş.
15	MUĞLA TM - MURATLAR ENH	45.00	ETİSAN A.Ş.
16	İZMİR ULA MORDAĞAN ENH	22.00	İŞBA LTD. ŞTİ.
17	URLA TM - TÜPRAG ENH	22.00	TEKMAR MÜH. LTD. ŞTİ.
18	KIRAZ HALİLLER ENH	15.00	AYDURAN ELEKTRİK LTD. ŞTİ.
19	ALOSBI TM - CEZAEVİ ENH	10.00	GÜNEY İLETİŞİM LTD. ŞTİ.
20	ALOSBI TM - ZEYTİNDAĞI ENH	4.00	AYDURAN ELEKTRİK LTD. ŞTİ.
21	TAHTALI TM - GÜMÜLDÜR ENH	10.00	ELİT MÜHENDİSLİK LTD. ŞTİ.
22	SOMA DM - KARBULAK ENH	9.00	ELİT MÜHENDİSLİK LTD. ŞTİ.
23	DERBENT TM - GÜNEY ENH	14.00	ELİT MÜHENDİSLİK LTD. ŞTİ.
24	URLA - SEFERHİSAR ENH	9.00	ELİT MÜHENDİSLİK LTD. ŞTİ.
25	KORKUTELİ - KIZILDAĞ ENH	25.00	AYDURAN ELEKTRİK LTD. ŞTİ.
26	AKSU ENH	14.00	AYDURAN ELEKTRİK LTD. ŞTİ.
27	GÖMBE ENH	25.00	SEYHUN ERİM LTD. ŞTİ.
28	AFYON TM II - ÇOBANLAR ENH	30.00	SEYHUN ERİM LTD. ŞTİ.
29	PAPART HES - ŞAVŞAT ENH	25.00	ENERGY DANIŞMANLIK VE PROJE
30	TORTUM - PEHLİVANLI ENH	22.00	DEMİRYÜREKLER A.Ş.
31	ERGANİ - DİCLE ENH	35.00	ETİSAN A.Ş.
32	YOLBOYU - DEMİRLER ENH	25.00	ETİSAN A.Ş.
33	MERZİFON TM - SULUOVA ENH	20.00	ETİSAN A.Ş.
34	GÖLOVA HES - SUŞEHRİ TM ENH	45.00	YPM TİCARET VE SANAYİ A.Ş.
35	EGEMER HES I-II - BEŞEVLER TM ENH	22.00	YAZGAN ENERJİ LTD. ŞTİ.
36	ÇEKEREK BARAJI ENH DEPLASE PROJELERİ	15.00	ELTE MÜHENDİSLİK LTD. ŞTİ.
37	TUZKÖY HES - NEVŞEHİR TM ENH	26.00	ELTE MÜHENDİSLİK LTD. ŞTİ.
38	ASLANLAR TM - SELÇUK ENH	26.00	İŞBA LTD. ŞTİ.
39	SİVAS DM - YILDIZELİ ENH	45.00	İŞBA LTD. ŞTİ.
40	KARS TM - SARIKAMIŞ - ÇOBANLAR ENH	75.00	MASHAR TANRIKULU
41	KARS TM - DİGOR ENH	25.00	MASHAR TANRIKULU
42	KARS TM - KAĞIZMAN ENH	35.00	MASHAR TANRIKULU
43	GÖCEK DM - ÇÖĞMEN ENH	40.00	ENERJİ MÜHENDİSLİK LTD. ŞTİ.
44	ALAÇATI DM - KADIKÖY ENH	5.00	ENERJİ MÜHENDİSLİK LTD. ŞTİ.
45	KEMER - PATARA ENH	30.00	ENERJİ MÜHENDİSLİK LTD. ŞTİ.
46	TAŞKESİK - AĞLASUN ENH	15.00	SEYHUN ERİM LTD. ŞTİ.
47	VİRANŞEHİR TM - BARDAKÇI ENH	35.00	SEYHUN ERİM LTD. ŞTİ.
48	GİRESUN AKSU TM - BULANCAK PİRAZİZ ENH	25.00	ABDULLAH BEY
49	GÖRELE - ÇANAKÇI ENH	22.00	SABRİ GÜL
50	DATCA - YAZIKÖY ENH	15.00	ETİSAN A.Ş.



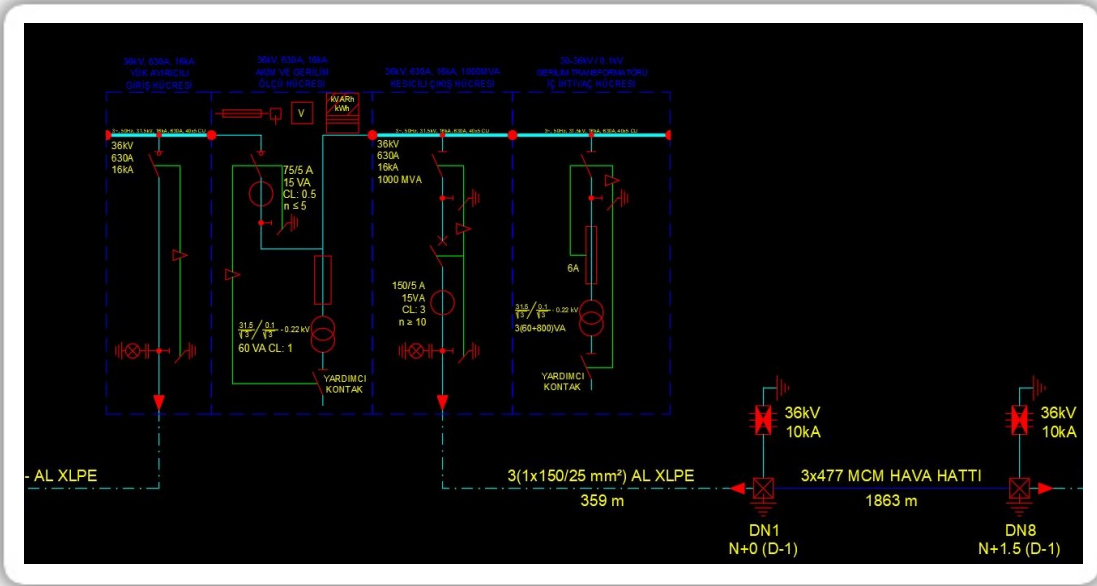
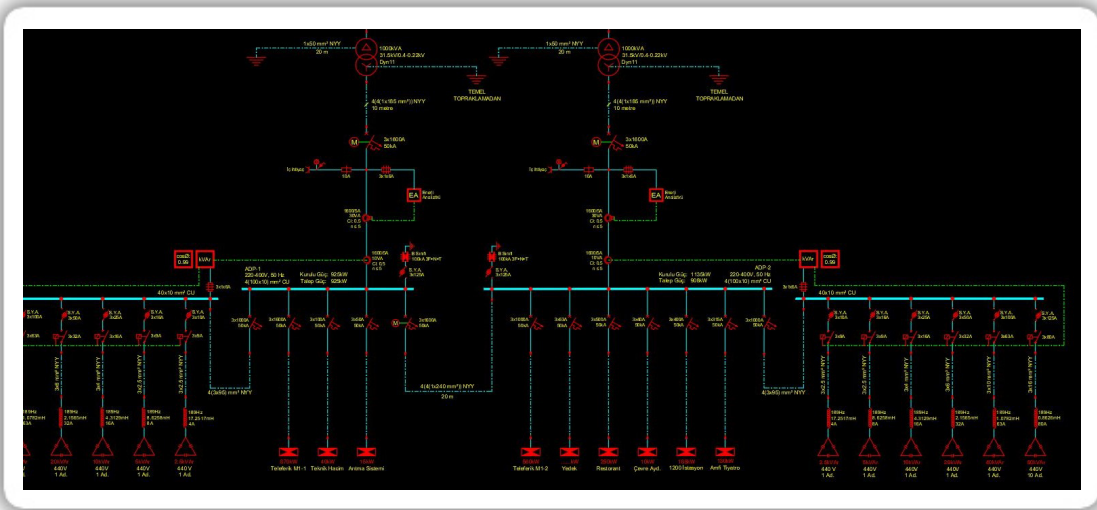
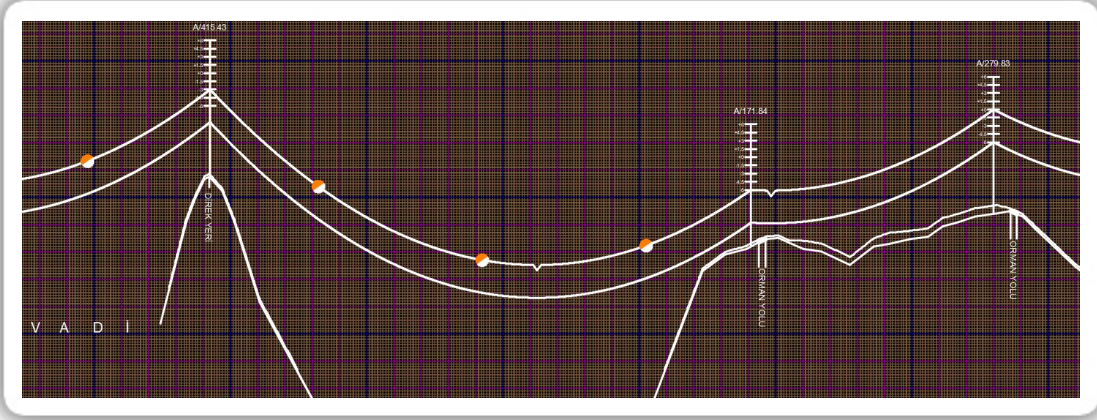


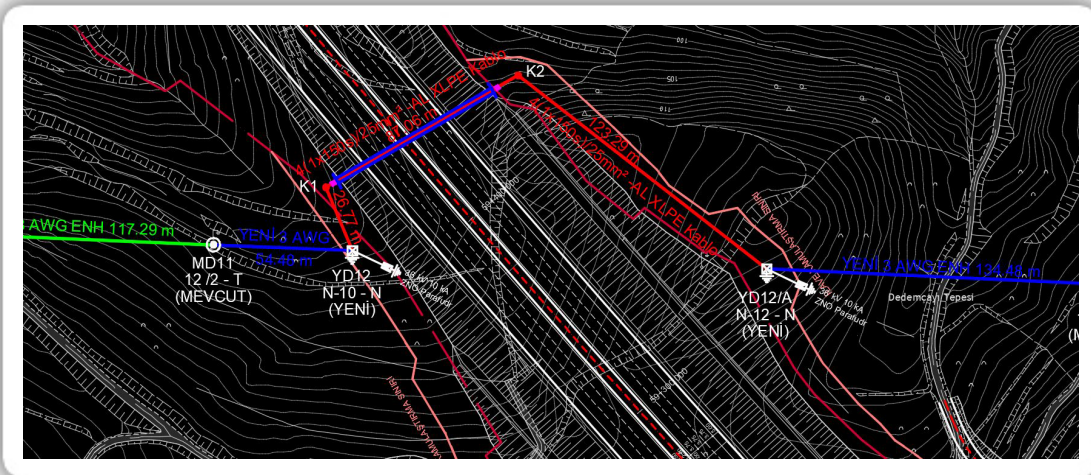
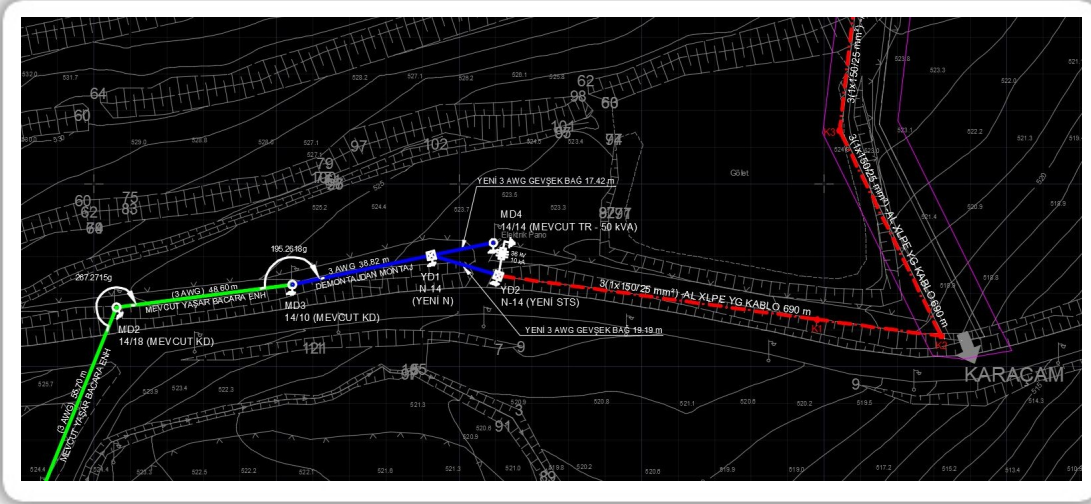
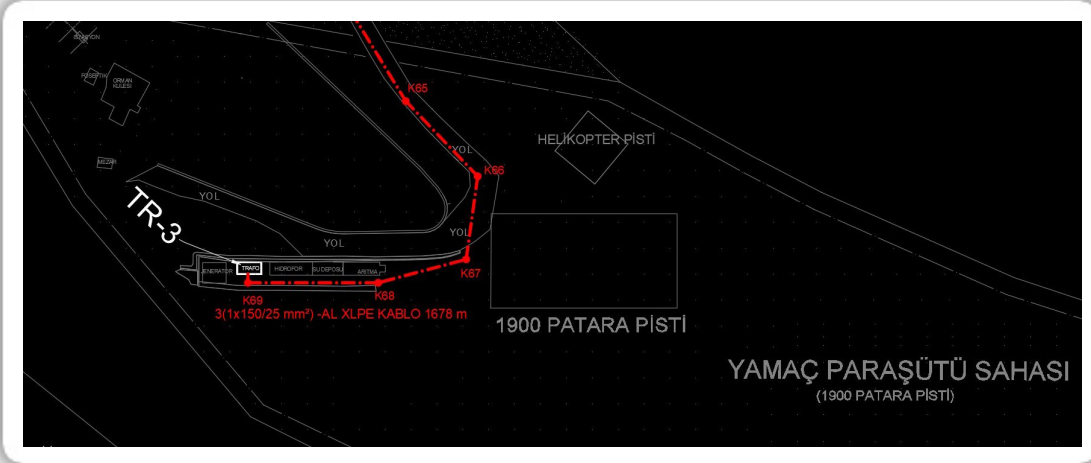
BİTEN İŞLERİMİZ

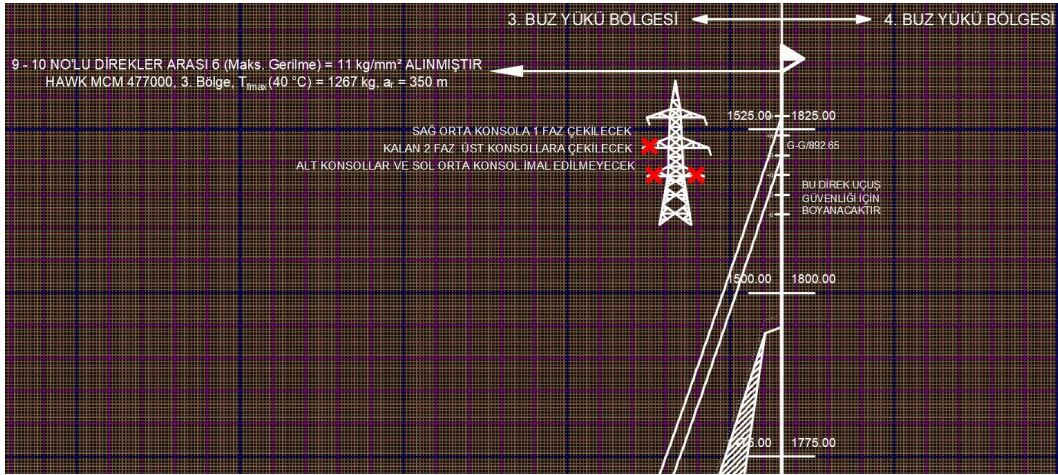
1-36kV ENERJİ NAKİL HATLARI PROJELERİ			
	İŞİN ADI	KM	İŞVEREN
51	ARALIK DM - NAHÇIVAN ENH	30.00	ŞA-RA A.Ş.
52	IRAQ SULAYMANIYAH INTERNATIONAL AIRPORT ENH	20.00	ORHAN GÜLPINAR LTD. ŞTİ.
53	ÇARŞAMBA - TERME ENH	30.00	
54	TERME - KOCAMAN ENH	25.00	ÖZKA LTD. ŞTİ.
55	CİVAN RES - UŞAK OSB ENH	14.00	ENERGY DANIŞMANLIK VE PROJE
56	ARMİN TOKAT GRUP ENH İŞLERİ	70.00	ARMİN ELEKTRİK A.Ş.
57	ERCİYES VE ÇEVRE ENH	80.00	ŞAHAN HRT. MÜH. LTD. ŞTİ.
58	MUĞLA ETİSAN 2011 GRUP ENH İŞLERİ	65.00	ETİSAN A.Ş.
59	KAREL A.Ş. FETHİYE GRUP ENH İŞLERİ	55.00	KAREL A.Ş.
60	KAREL YUNAK ENH	25.00	KAREL A.Ş.
61	MEDAŞ 1. GRUP ENH İŞLERİ	130.00	SEYHUN ERİM LTD. ŞTİ.
62	MEDAŞ 2. GRUP ENH İŞLERİ	105.00	ELİT MÜHENDİSLİK LTD. ŞTİ.
63	MEDAŞ 3. GRUP ENH İŞLERİ	55.00	İŞBA LTD. ŞTİ.
64	ÇALIK YEDAŞ ÇORUM GRUP ENH İŞLERİ	135.00	ETİSAN A.Ş.
65	DENİZLİ AKBAŞ HES - ADIĞUZEL TM ENH	22.00	SEZA MÜH. LTD. ŞTİ.
66	ARISU HES - MAÇKA TM ENH	4.00	SEZA MÜH. LTD. ŞTİ.
67	ÜÇGEN HES - CANBAZ DM ENH	11.50	SEZA MÜH. LTD. ŞTİ.
68	ZALA HES - ARAÇ DM ENH	13.40	SEZA MÜH. LTD. ŞTİ.
69	ÖDEMiŞ RES - TİRE TM ENH	9.00	ENERGY DANIŞMANLIK VE PROJE
70	SİVAS ÇAMLİBEL EDAŞ 1, 2, 3. GRUP ENH İŞLERİ	170.00	ARMİN ELEKTRİK A.Ş.
71	MUĞLA BAYIR - SÖĞÜT ENH	8.50	YILMAZLAR - ÖZAKSU
72	MUĞLA - KIRAN - DENİZOVA - TURNALI ENH	5.00	YILMAZLAR - ÖZAKSU
73	İZMİR YENMiŞ DM - ÇAMBAL ENH	8.00	YILMAZLAR - ÖZAKSU
74	MGÜNEŞ GES - ÇOĞULHAN DM ENH	35.00	BÜKOR ELEKTRİK ÜRETİM A.Ş.
75	MENDERES DM - TEKELİ ENH	8.00	ELİT MÜHENDİSLİK LTD. ŞTİ.
76	ÇETMEN DM - KİPA DM ENH	4.00	ELİT MÜHENDİSLİK LTD. ŞTİ.
77	YATAĞAN DM - ÇAYBOYU ENH	30.00	AYDURAN ELEKTRİK LTD. ŞTİ.
78	AKBÜK DM - BOZBURUN ENH	20.00	AYDURAN ELEKTRİK LTD. ŞTİ.
79	ÇANAKKALE TM - KİRAZLI ENH	33.00	MSC ENERJİ LTD. ŞTİ.
80	ÇEKEREK HES ENH	70.00	REİS ENERJİ
81	DALYAN DM - DİDİM ENH	16.00	MET-KA ENERJİ
82	SELÇUK AIRPORT - PAMUCAK ENH	8.00	MET-KA ENERJİ
83	GÜMÜŞÖREN HES - AYŞEPINAR DM ENH	5.00	BÜKOR ELEKTRİK ÜRETİM A.Ş.
84	EŞME DM - TCDD ANKARA-İZMİR YÜKSEK HIZLI TREN T1 TÜNEL DM ENH	14.50	ARMİN ELEKTRİK A.Ş.
85	KOCATEPE RES T-10 DM - KOCATEPE RES T-12 DM ENH (795 MCM)	10.60	İZDEM ENERJİ ÜRETİM A.Ş.
86	(ALÇUK TM - FOÇA I-II) - İLİPINAR GES DM ENH	1.40	NES PROJE ELEKTRİK LTD. ŞTİ.
87	TRN ENERJİ GES - KARAKAYALAR DM ENH	2.00	NES PROJE ELEKTRİK LTD. ŞTİ.
88	YAŞAR BACARA GES DM - YAŞAR BACARA ENH BAĞLANTISI	1.00	YAŞAR BACARA
89	SİLOPİ KÖMÜR SANTRALİ - KÖMÜR MADENİ ENH	3.00	SİLOPİ ELEKTRİK ÜRETİM A.Ş.
90	OVACIK KIRANÇAĞIL DM - SKYWALK FETHİYE ENH	3.50	KİRTUR TURİZM LTD. ŞTİ.
91	Menemen-İliğa-Çandarlı Otoyolu ENH Deplase Projeleri	13 Parça	İKA İZMİR OTOYOL YAPIM A.O.
92	Türkiye genelinde sayısız GES Bağlantı Projeleri	100.00	

ENERJİ İLETİM VE NAKİL HATLARI KAMULAŞTIRMA PROJELERİ			
	NAME	KM	EMPLOYER
1	30-36kV ALOSBI TM - CEZAEVİ ENH	10.00	GÜNEY İLETİŞİM LTD. ŞTİ.
2	30-36kV KIYIKIŞLACIK - KAZIKLI ENH	22.00	DATA ELEKTRİK LTD. ŞTİ.
3	30-36kV DEMİRCİLER HES - MUĞLA ENH	32.00	PAK ENERJİ SAN. TİC. LTD. ŞTİ.
4	30-36kV KAVAKÇALI HES - ULA DM ENH	31.00	PAK ENERJİ SAN. TİC. LTD. ŞTİ.
5	30-36kV GÖCEK DM - ÇÖĞMEN ENH	28.00	ENERJİ MÜHENDİSLİK LTD. ŞTİ.
6	30-36kV ALAÇATI DM - KADIKÖY ENH	5.00	ENERJİ MÜHENDİSLİK LTD. ŞTİ.
7	30-36kV TAŞKESİK - HİSARARDI ENH	5.00	ENERJİ MÜHENDİSLİK LTD. ŞTİ.
8	154kV AKHİSAR TM - META NİKEL EİH	30.00	DESAT ELEKTRİK TİC. LTD. ŞTİ.
9	30-36kV BEYOBASI HES - PAŞALAR DM ENH	5.00	PAK ENERJİ SAN. TİC. LTD. ŞTİ.
10	30-36kV TURHAL DM - AĞÇAŞAR ENH & BUZLUK SARIKAYA ENH	30.00	ARMİN ELEKTRİK A.Ş.

PROJELERİMİZDEN KARELER







MAGNETIC FLUX PRODUCED BY EACH CONDUCTOR PER UNIT LENGTH

$$\Phi = \iint_S \vec{B} \cdot d\vec{s} = \int_{GMR}^D \int_0^1 \hat{\phi} \frac{\mu_0 I}{2\pi r} \cdot \hat{\phi} dz dr = \frac{\mu_0 I}{2\pi} \int_{GMR}^D \frac{1}{r} dr = \frac{\mu_0 I}{2\pi} \ln\left(\frac{D}{GMR}\right) \text{ [Wb/m]}$$

D: Distance from conductors at any point P.

GMR: Geometrical mean radius of conductors.

Note: Magnetic flux density 'B' can be calculated by using Ampere's Law. ($\vec{\nabla} \times \vec{B} = \mu_0 \vec{J}$)

SELF FLUX LINKAGE OF EACH CONDUCTOR PER UNIT LENGTH

$$\Lambda = N \Phi = N \frac{\mu_0 I}{2\pi} \ln\left(\frac{D}{GMR}\right) = \frac{\mu_0 I}{2\pi} \ln\left(\frac{D}{GMR}\right) \text{ [Wb/m]} \quad \mathbf{N: \text{Number of turns (1 turn).}}$$

X Ekseninde Cer Kuvveti Bileşenleri:

$$P_x (3x477MCM) = 6746.40 \text{ kg} \cdot \cos(7.33^\circ) = 6691.27 \text{ kg}$$

$$P_x (3x477MCM) = 1686.60 \text{ kg} \cdot \cos(0.00^\circ) = 1686.60 \text{ kg}$$

$$P_x = (6691.27 \text{ kg}) + (-1686.60 \text{ kg}) = 5004.67 \text{ kg}$$

Y Ekseninde Cer Kuvveti Bileşenleri:

$$P_y (3x477MCM) = 6746.40 \text{ kg} \cdot \sin(7.33^\circ) = 860.73 \text{ kg}$$

$$P_y (3x477MCM) = 1686.60 \text{ kg} \cdot \sin(0.00^\circ) = 0.00 \text{ kg}$$

$$P_y = (860.73 \text{ kg}) + (0.00 \text{ kg}) = 860.73 \text{ kg}$$

XY Ayak Ekseninde Cer Kuvveti Bileşenleri:

$$P_1 (3x477MCM) = 6746.40 \text{ kg} \cdot \cos(37.67^\circ) = 5340.07 \text{ kg}$$

$$P_2 (3x477MCM) = 1686.60 \text{ kg} \cdot \cos(45.00^\circ) = 1192.61 \text{ kg}$$

$$P_{xy} = (5340.07 \text{ kg}) + (-1192.61 \text{ kg}) = 4147.46 \text{ kg}$$

Y'X Ayak Ekseninde Cer Kuvveti Bileşenleri:

$$P_1 (3x477MCM) = 6746.40 \text{ kg} \cdot \sin(37.67^\circ) = 4122.81 \text{ kg}$$

$$P_2 (3x477MCM) = 1686.60 \text{ kg} \cdot \sin(45.00^\circ) = 1192.61 \text{ kg}$$

$$P_{y'x} = (4122.81 \text{ kg}) + (-1192.61 \text{ kg}) = 2930.20 \text{ kg}$$

Sonuç:

Hat Ekseninde Cer Kuvveti Kontrolü:	5004.67 kg < 5397.12 kg	UYGUNDUR
--	-------------------------	-----------------

Ayak Ekseninde Cer Kuvveti Kontrülü:	4147.46 kg < 5164.91 kg	UYGUNDUR
---	-------------------------	-----------------

Direğin sol tertibinin kopması halinde direğin bu kuvvetlere dayanımı uygundur.







